



Don Quixote

THE NATIONAL BALLET OF JAPAN Artistic Director YOSHIDA Miyako

ドン・キホーテ

NATIONAL
BALLET
OF JAPAN
New National
Theatre, Tokyo

新国立劇場バレエ団

芸術監督：吉田 都



2023

11/3
4

金祝

各日 14:00

開場は開演の45分前です。
開演後のご入場はお待ち
いただく場合があります。

愛知県芸術劇場
大ホール
(愛知芸術文化センター2階)

【振付】 マリウス・プティパ / アレクサンドル・ゴルスキー

【音楽】 レオン・ミンクス

【改訂振付】 アレクセイ・ファジェーチェフ

【美術・衣裳】 ヴャчесラフ・オークネフ

【照明】 梶 孝三

【指揮】 富田実里

【管弦楽】 セントラル愛知交響楽団

Choreography by Marius PETIPA / Alexander GORSKY

Music by Léon MINKUS

Production by Alexei FADEYECHEV

Set and Costume Designer : Vyacheslav OKUNEV

Lighting Designer : KAJI Kozo

Conductor : TOMITA Misato

Orchestra : Central Aichi Symphony Orchestra

主催：愛知県芸術劇場



撮影：鹿摩隆司

新国立劇場バレエ団 ドン・キホーテ

2023

11/3・4

金・祝 土

14:00

開場は開演の45分前です。
開演後のご入場はお待ちいただく場合があります。

愛知県芸術劇場 大ホール
(愛知芸術文化センター2階)

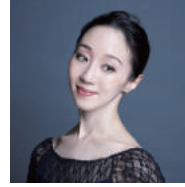


Story

ドン・キホーテは農夫サンチョ・パンサを従えて冒険を求めて諸国を遍歴する旅に出る。活気あふれる港町バルセロナ。宿屋の看板娘キトリの恋人は床屋のバジルだが、キトリの父ロレンツォは娘を金持ちの貴族ガマーシュに嫁がせようと考えている。広場で人々が陽気に騒いでいるところに、ドン・キホーテとサンチョ・パンサが登場。キトリにガマーシュとの婚約を無理強いしようとするロレンツォに、バジルは「キトリと結婚できないのなら自殺する」と狂言自殺を図る。義憤にかられたドン・キホーテは、ロレンツォに槍を突き付けて、バジルの最期の願いであるキトリとの結婚を認めるように迫る。ロレンツォがしぶしぶ了解すると、死んだふりをしていたバジルは飛び起きて、キトリと喜び合うのだった…。

11/3

金・祝



キトリ：米沢 唯



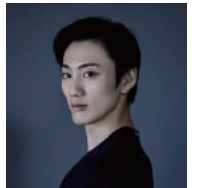
バジル：速水 渉悟

11/4

土



キトリ：木村 優里



バジル：渡邊 峻郁

情熱的なスペインの恋。

最高にパワフルな古典バレエ『ドン・キホーテ』を 新国立劇場バレエ団が愛知にて初上演！

一般 7/21 金 10:00 発売

※メンバーズは☆印の窓口にて1日早く購入できます。

愛知県芸術劇場メンバーズウェブ先行発売

7/14 金 10:00 ~ 15 土 23:59

チケット料金 Ticket Price <全席指定・税込>

プレミアムシート ¥22,000
Premium Seat
C ¥6,000 (U25 ¥3,000)

S ¥16,000 A ¥12,000 B ¥9,000
D ¥4,000 (U25 ¥2,000)

[チケット取扱い] Ticket Offices

※購入方法により、チケット代金のほかに手数料が必要になる場合があります。

☆愛知県芸術劇場オンラインチケットサービス
Online ticket service by Aichi Prefectural Art Theater
<https://www-stage.aac.pref.aichi.jp/event/>

☆愛知芸術文化センタープレイガイド(地下2階)
Box office at Aichi Arts Center

TEL 052-972-0430 平日 10:00~19:00 土日祝休~18:00
(月曜定休/祝休日の場合、翌平日)

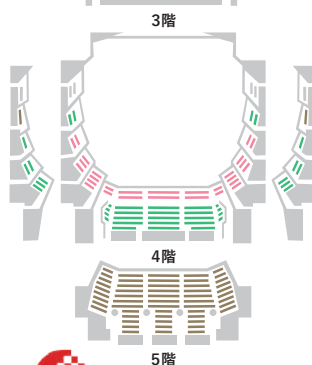
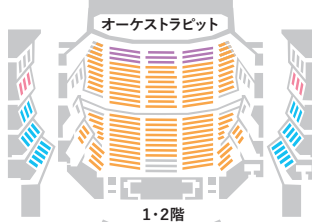
○チケットぴあ Pコード 519-355 <https://t.pia.jp>
Ticket PIA

- *一部のお座席で舞台が見えにくい場合がございます。
- *U25は公演日に25歳以下対象(要証明書)
- *車椅子席は劇場事務局(TEL 052-211-7552)にて取扱い
- *3歳以下のお子さまは入場できません。
- *3日(金・祝)のみ託児サービスあり(有料・要予約)
- *やむを得ない事情により内容、出演者等が変更になる場合があります。

[託児サービス 3日(金・祝)のみ 有料・要予約]
Childcare Service

- 対象 / 満1歳以上の未就学児
- 料金 / 1名につき1,000円(税込)
- 申込締切 / 10月29日(金)
- 託児サービスのお申込み・問合せ / オフィス・バレット株式会社
TEL 052-541-2100 TEL 0120-353-528
(携帯からは052-562-5005)
月~金 9:00~17:00、土 9:00~12:00(日・祝日は休業)

プレミアム
S A B C D



[アクセス] Access

地下鉄東山線または名城線「栄」駅下車
徒歩5分、名鉄瀬戸線「栄町」駅下車 徒歩5分
(オアシス21地下連絡通路経由または2F連絡橋経由)
5 minutes on foot from Sakae Station on the Higashiyama
Subway Line or the Meijo Subway Line
5 minutes on foot from Sakae-Machi Station
on the Meitetsu Seto Line (Via the underground or the 2nd floor
accessway from Oasis 21)

[お問合せ] Contact

愛知県芸術劇場
〒461-8525 名古屋市中区東桜1-13-2
(愛知芸術文化センター内)
TEL 052-211-7552(10:00-18:00)
FAX 052-971-5541 Email: contact@aaf.or.jp
<https://www-stage.aac.pref.aichi.jp>



助成：文化庁文化芸術振興費補助金 劇場・音楽堂等活性化・ネットワーク強化事業(地域の中核劇場・音楽堂等活性化) 独立行政法人日本芸術文化振興会